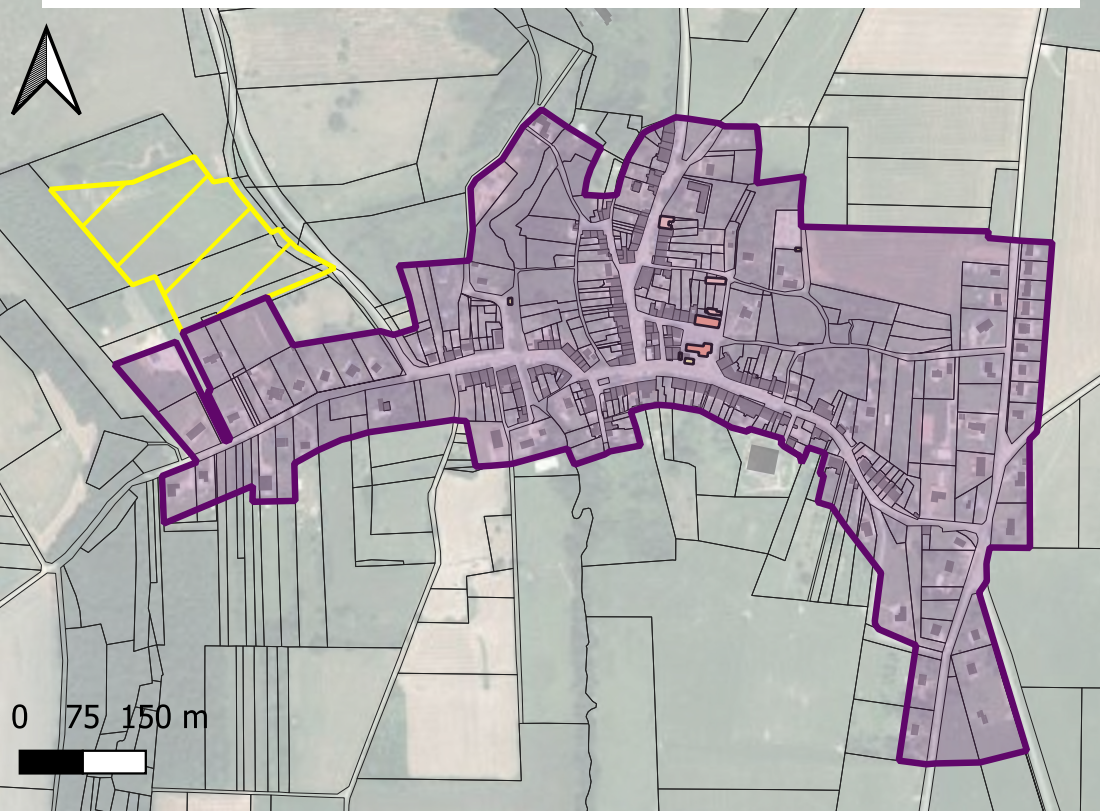
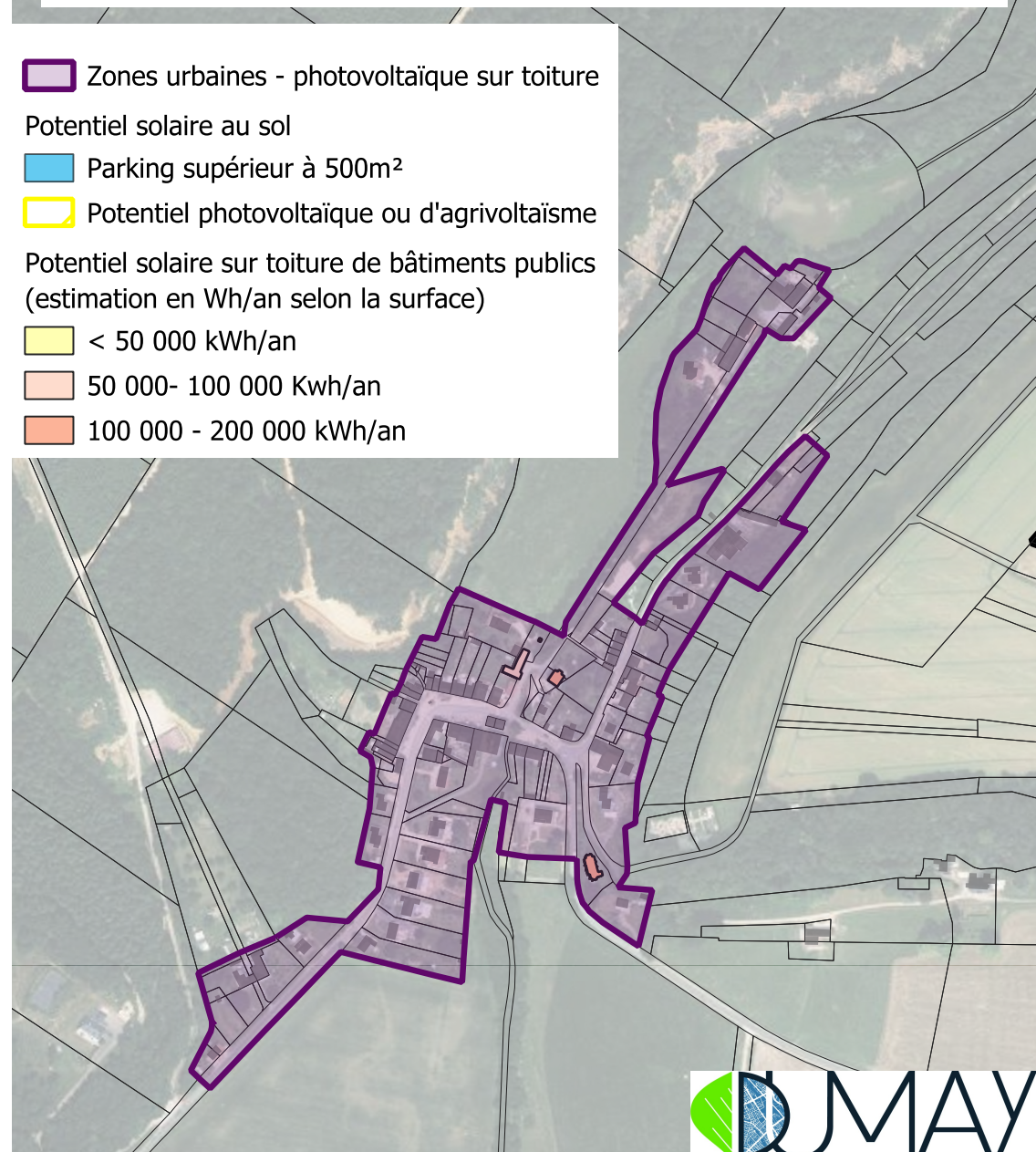


# Concertation publique préalable à l'identification des ZAEnR

## Potentiel photovoltaïque Zoom sur le secteur Villers-Cernay

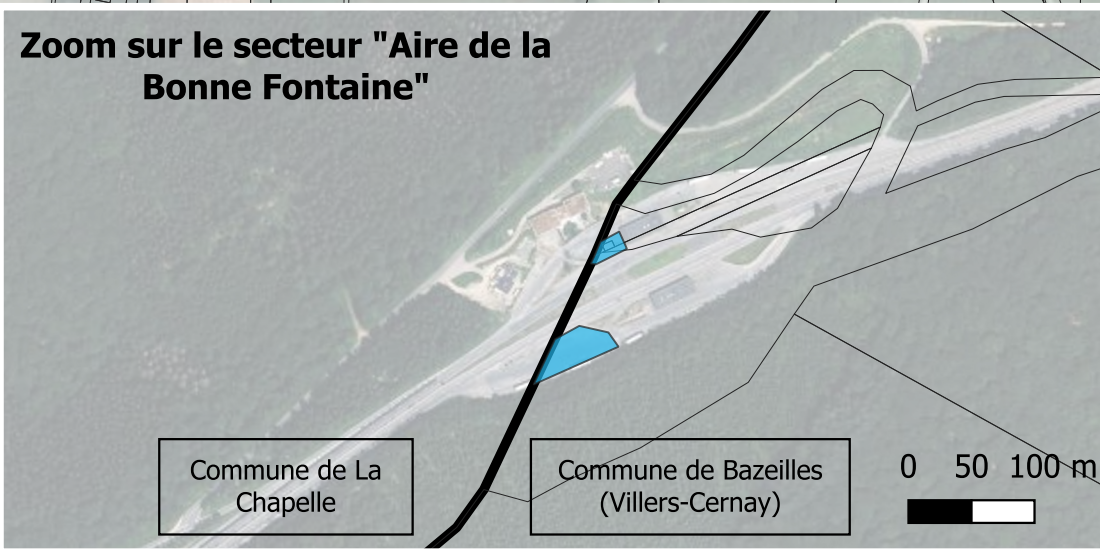


## Potentiel photovoltaïque Zoom sur le secteur Rubécourt-Lamécourt



- Zones urbaines - photovoltaïque sur toiture
- Potentiel solaire au sol
- Parking supérieur à 500m<sup>2</sup>
- Potentiel photovoltaïque ou d'agrivoltaïsme
- Potentiel solaire sur toiture de bâtiments publics (estimation en kWh/an selon la surface)
- < 50 000 kWh/an
- 50 000- 100 000 kWh/an
- 100 000 - 200 000 kWh/an

## Zoom sur le secteur "Aire de la Bonne Fontaine"



Source: Portail cartographique EnR  
Réalisation: BE Dumay, le  
19/02/2024