



ARDENNE
METROPOLE

LE MAG



Dernière ligne droite pour le chantier du Campus Sup Ardenne

ÉDITO

Ardenne Métropole en mode tourisme

Nous savons tous que notre vitalité a pendant des décennies reposé de manière quasi exclusive sur notre force industrielle. Ce passé fait partie de notre histoire commune, il nous a marqué de son empreinte et nous pouvons en être fiers. Mais sans l'oublier, l'occulter ou même le minimiser, il nous faut aujourd'hui trouver d'autres voies de développement.

L'industrie reste une composante essentielle de notre économie, et nous pouvons même croire pour elle en des jours meilleurs avec le développement de la fabrication additive, technique révolutionnaire dans laquelle les Ardennes possèdent une longueur d'avance. Pour autant, il serait illusoire de croire que nous pourrions retrouver la prospérité qui fut la nôtre en misant exclusivement sur ce regain de forme.

Heureusement, d'autres axes de développement existent. Je pense d'une part aux activités tertiaires, symbolisées par la montée en puissance continue de l'ANTS, l'Agence nationale des titres sécurisés, aujourd'hui l'un des principaux employeurs carolomacériens. Et je compte bien tout mettre en œuvre pour faire en sorte que la future Agence de cohésion des territoires promise par le Gouvernement soit basée ici, sur le territoire d'Ardenne Métropole, avec les emplois qui l'accompagneront. Mais il est un autre secteur dans lequel nous sommes à la tête d'un potentiel qui ne demande qu'à être développé : le tourisme.

Qu'il s'agisse de richesses patrimoniales ou de sites naturels, les Ardennes peuvent soutenir la comparaison avec de nombreuses destinations choisies chaque année par des milliers de visiteurs. Plus qu'une simple opportunité, la valorisation de ces richesses constitue aujourd'hui une nécessité, prise en compte par Ardenne Métropole : pour nous, le "mode tourisme" est tout sauf dilettante...

Boris Ravignon
Président d'Ardenne Métropole
Maire de Charleville-Mézières

Aiglemont
Arreux
Les Ayvelles
Balan
Bazeilles
Belval
Chalandry-Élaire
La Chapelle
Charleville-Mézières
Cheveuges
Cliron
Daigny
Damouzy
Dom-le-Mesnil
Donchery
Étrépy
Fagnon
Fleigneux
Flize
Floing
Francheval
La Francheville
Germelle
Gespunsart
Givonne
Glaire
La Grandville
Hannogne-Saint-Martin
Haudrecy
Houldizy
Issancourt -et- Rumel
Illy
Lumes
La Moncelle
Montcy-Notre-Dame
Neufmanil
Nouvion sur Meuse
Nouzonville
Noyers-Pont-Maugis
Poursu-aux-Bois
Poursu-Saint-Rémy
Prix-lès-Mézières
Saint-Aignan
Saint-Laurent
Saint-Menges
Sapogne-Feuchères
Sécheval
Sedan
Thelonne
Tourmes
Villers-Semeuse
Villers-sur-Bar
Ville-sur-Lumes
Vivier-au-Court
Vrigne-aux-Bois
Vrigne-Meuse
Wadelincourt
Warcq



**OUVERTURE
RENTÉE 2019**

CAMPUS  ARDENNE



Le campus livré pour l'été

En matière de travaux publics, les chantiers qui prennent du retard sont malheureusement monnaie courante. Mais celui du futur campus universitaire, désormais baptisé Campus Sup Ardenne, sera livré avec de l'avance, pour l'été ! La maison des étudiants est déjà achevée et il en sera de même d'ici juin pour le pôle de formation de la CCI et l'extension de l'IUT. Alors que leur livraison était attendue pour juillet...

Sur le campus, il n'y a pas que les bâtiments qui poussent !

L'aménagement du parc paysager de 40.000 m² qui reliera ces différents bâtiments se poursuit sans encombre : la plantation de quelque 120 arbres a pris fin le mois dernier et les jardiniers s'occupent désormais des plantes de plus petit calibre. Arbustes, graminées, plantes bulbeuses, vivaces, fougères, plantes grimpantes et haies viendront compléter la palette de couleurs. Avant de pouvoir arpenter ce parc, il conviendra simplement de laisser à Dame Nature le temps de faire fructifier ce travail. Un peu de patience pour profiter du nouveau poumon vert de Charleville-Mézières !



**ET SI VOUS TESTIEZ
LA THÉRAPIE
PAR LE FROID ?**

**CRYOTHÉRAPIE CORPS ENTIER
CRYOTHÉRAPIE LOCALE
PRESSOTHÉRAPIE
CRYOLIPOLYSE**



CS CRY'O SANTÉ - 2 BOULEVARD JEAN DELAUTRE À CHARLEVILLE - 03.24.52.23.98 - www.cscryosante.fr

Enseignement supérieur et économie : une filière pleine de promesses

Visite d'entreprise pour 21 étudiants de première année de BTS Systèmes numériques, option électronique et communication, du lycée Bazin situé à Charleville-Mézières. Quand enseignement supérieur rime avec emploi !

Judi 4 avril, une vingtaine d'étudiants accompagnés de Marc Guéniot, proviseur du lycée Bazin, de professeurs et du personnel de direction, ont été invités par Sébastien Schaeffer, directeur général d'ID Rep Electronic, groupe Alphitan à découvrir l'entreprise, ses ateliers.

Installée à Tournes, sur le territoire d'Ardenne Métropole, cette entreprise spécialisée en maintenance de systèmes électroniques industriels compte dans ses rangs pas moins de 65 % des salariés issus du lycée Bazin.

Cette rencontre a permis aux étudiants carolos à la fois de découvrir les différentes facettes de l'activité exercée sur le site et de recueillir les sentiments des anciens de Bazin.

La rédaction d'Ardenne Métropole le mag remercie l'entreprise et ses intervenants pour la qualité et la clarté des explications.



Réparation électronique industrielle, espace robots pour test, recherche et développement pour répondre aux besoins des clients et ceux à venir, reconstruction de composantes... il faut sans cesse se renouveler.



ID-REP Electronic, groupe Alphitan est lauréate des trophées des entreprises 2019 Ardenne Métropole - catégorie export.



Le 11 mai, un village de la mobilité électrique place Ducale

Avec 149 bornes de recharge et 32 véhicules proposés en autopartage, Ardenne Métropole constitue un territoire exemplaire en terme de mobilité électrique. Il est donc tout naturel que notre communauté d'agglomération célèbre ce mode de locomotion non polluant en proposant pour la 2^e année consécutive, toujours avec le soutien du quotidien L'Ardennais, un village de la mobilité électrique.

Ce dernier s'installera place Ducale le samedi 11 mai. De 10 heures à 19 heures, les visiteurs ou simples curieux pourront déambuler parmi les stands pour s'informer sur les dernières nouveautés, qu'il s'agisse de voitures, vélos, trottinettes... et autres ! Des démonstrations sont au programme et l'entrée, comme l'an dernier, demeure gratuite. Côté pratique, la circulation sera interdite autour de la place, à l'exception de la liaison entre la rue du Petit Bois et celle du Moulin.



LASER GAME OUTDOOR - ARCHERY TAG
CANOË-KAYAK - PADDLE - ESCAPE GAME

NOTRE FORCE, C'EST NOTRE MOBILITÉ !
NOUS INTERVENONS SUR TOUTES LES ARDENNES.

GROUPES, FAMILLES, ENTREPRISES,
ENTERREMENTS DE VIE DE CÉLIBATAIRE,
ANNIVERSAIRES, BROCANTES, KERMESSES...

contact@o2sports.fr
07 62 65 14 32 ou 06 23 62 76 42
www.o2sports.fr

Membre de la marque Ardenne.

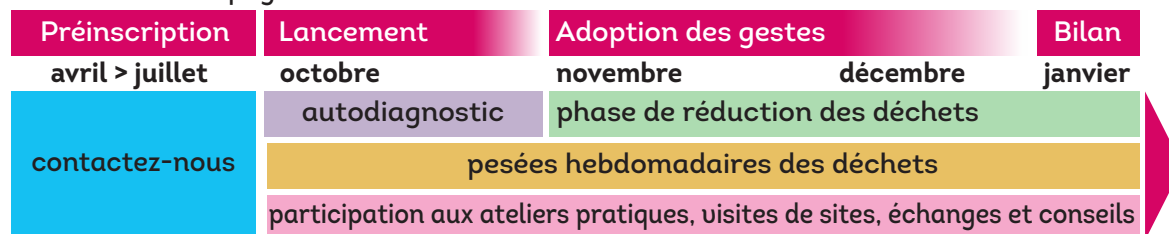


Défi famille zéro déchet : participez à l'aventure !

À l'automne prochain, Ardenne Métropole accompagnera une vingtaine de foyers volontaires du territoire pour les aider à réduire durablement leurs déchets. La préinscription pour participer à cette opération peut s'effectuer jusque début juillet.

Zoom sur le déroulement :

Durée de l'accompagnement : 4 mois



Les clés de la réussite ?

Une mise en place indispensable du compostage tout en choisissant quelques gestes simples de consommation durable ! Les familles participantes obtiendront rapidement des résultats sur le poids de leurs déchets, mesurable à l'aide de pesées. Des résultats motivants qui donneront envie d'expérimenter de nouveaux gestes et astuces pour réduire davantage. L'équipe d'animation proposera aux participants des ateliers au fur et à mesure du défi pour faciliter la mise en pratique de nouveaux gestes. Des moments de convivialité pour apprendre à faire soi-même des produits du quotidien et partager ses expériences avec des acteurs du territoire.

Et la finalité dans tout ça ?

La démarche zéro déchet est une démarche écocitoyenne et écoresponsable qui génère une dynamique de territoire positive et bonne pour la planète. Elle englobe un ensemble de thématiques qui n'allège pas que la poubelle mais finalement tout le cadre de vie. Une qualité de vie valorisée et valorisante pour chaque famille, l'opportunité de se prouver que chaque geste compte.

Vous souhaitez vous lancer dans la démarche zéro déchet ? Contactez-nous !
0800 29 83 55
prevention-dechets@ardenne-metropole.fr

Jours fériés - rattrapage des collectes de déchets

Mercredi 1^{er} mai, mercredi 8 mai et jeudi 30 mai :

- ◆ Collectes du matin : rattrapés les samedis suivants à partir de 5 h (4 mai, 11 mai, 1^{er} juin)
- ◆ Collectes d'après-midi : rattrapées les samedis suivants entre 13 h et 19 h (4 mai, 11 mai, 1^{er} juin)
- ◆ Collectes de nuit (Centre-ville de Charleville-Mézières) : rattrapées à partir de 18 h les lendemains (2, 9 et 31 mai).

Lundi 10 juin :

- ◆ Collecte du matin : avancée au samedi précédent, samedi 8 juin à partir de 5 h.
- ◆ Collecte d'après-midi : avancée au samedi précédent, samedi 8 juin après-midi entre 13 h et 19 h.
- ◆ Collecte de nuit (Centre-ville de Charleville-Mézières) : rattrapée le lendemain, mardi 11 juin à partir de 18 h.



Les 9 déchèteries du territoire seront fermées les jours fériés.

Jours fériés - modalités d'accueil des équipements ludiques

Mercredi 1^{er} mai

- ◆ Les centres aquatiques Bernard Albin de Charleville-Mézières et de Sedan sont fermés.

Mercredi 8 mai

- ◆ Centre aquatique Bernard Albin : ouvert de 9 h 30 à 13 h.
- ◆ Centre aquatique de Sedan : ouvert de 9 h à 12 h 30.

Patinoire Elena
Issatchenko
Charleville-Mézières :
fermeture estivale à
partir du 29 avril.

Piscine de la
Ronde Couture
Charleville-Mézières :
fermée les jours fériés.

	Centre aquatique B. Albin	Centre aquatique Sedan
jeudi 30 mai	9 h 30 > 13 h	9 h > 12 h 30
vendredi 31 mai	10 h > 21 h	10 h > 12 h 30 / 14 h 30 > 19 h 30
samedi 1 ^{er} juin	11 h > 18 h	10 h* > 12 h 30 / 14 h 30 > 17 h 30 ⚠ 12 h > 17 h 30 : grand bassin fermé**
dimanche 2 juin	9 h 30 > 13 h et 14 h > 18 h	⚠ fermé**

* Espace forme ouvert dès 9 h
** championnat des Ardennes org. SNS

Dimanche 9 juin et lundi 10 juin

- ◆ Centre aquatique Bernard Albin : ouvert de 9 h 30 à 13 h.
- ◆ Centre aquatique de Sedan : ouvert de 9 h à 12 h 30.

Animations, horaires tarifs... :
www.ardenne-metropole.fr